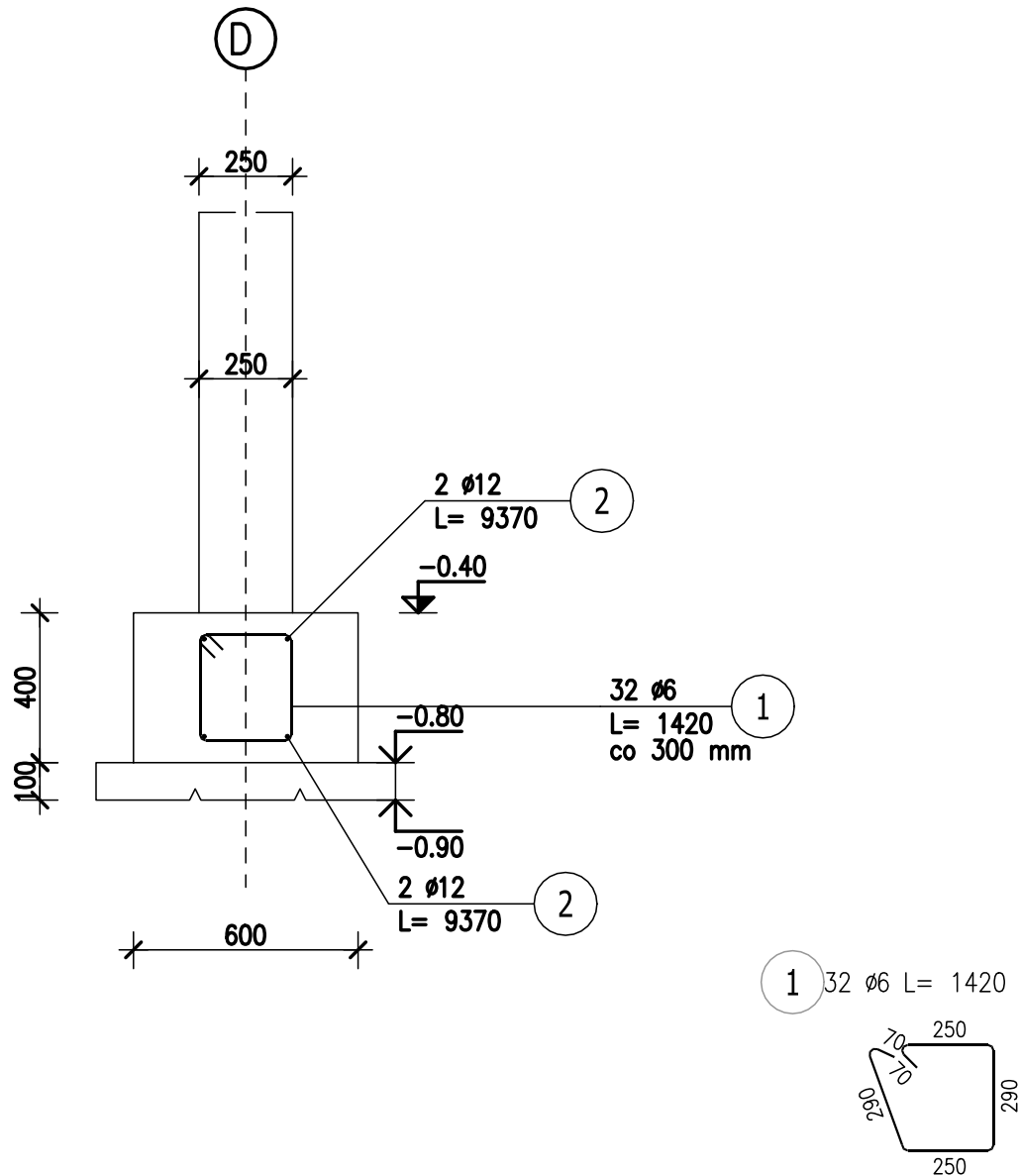


Poz.ŁF.6 ŁAWA FUNDAMENTOWA (1.szt.)

Skala 1 : 20



BETON: C30/37 W8  
KLASA EKSPozyCJI: XC2  
KRUSZYWO: <16mm  
ROZFORMOWANIE: 20MPa  
OTULINA: 5,0cm  
STAL ZBROJENIOWA: A-IIIN  
ZBROJENIE GŁÓWNE I STRZEMIONA: B500SP (RB500B)  
UŁOŻONY BETON ZAWIBROWAĆ

UWAGI:

1. RYSUNEK ROZPATRYWAĆ ŁĄCZNIE Z PROJEKTEM ARCHITEKTONICZNYM ORAZ PROJEKTAMI BRANŻOWYM.
2. WSZYSTKIE RZĘDNE WERYFIKOWAĆ Z PROJEKTEM ARCHITEKTURY
3. RYSUNEK ROZPATRYWAĆ ŁĄCZNIE Z RYSUNKAMI RZUTÓW ORAZ RYSUNKAMI SZCZEGÓŁOWYMI ELEMENTÓW SĄSIEDNICH.
4. ŁĄCZENIE PRĘTÓW ORAZ PROMIENIE ZAGIĘCIA PRĘTÓW ZBROJENIA Z ZACHOWANIEM ODPOWIEDNICH WARUNKÓW NORMOWYCH.
5. PRZYJĘTE WYMIARY SPRAWDZAĆ NA BUDOWIE. EWENTUALNE ROZBIEŻNOŚCI I ICH KONSEKWENCJE WYKONAWCZE WYMAGAJĄ ROZWIĄZANIA PO KONSULTACJI Z PROJEKTANTEM KONSTRUKCJI

ZESTAWIENIE STALI ZBROJENIOWEJ

POZ.	NR PRĘTA	Ø [mm]	DŁUGOŚĆ [m]	ILOŚĆ			DŁ. ŁĄCZNA [m]	
				PRĘTÓW	x POZ.	RAZEM	A—IIIN	
							Ø6	Ø12
Poz. ŁF.6 – ŁAWA FUNDAMENTOWA – 1 szt.								
ŁF.6	1	6	1,420	32	1	32	45,44	
	2	12	9,370	4	1	4		37,48
DŁUGOŚĆ RAZEM [m]							45,44	37,48
MASA JEDNOSTKOWA [kg/m]							0,222	0,888
MASA [kg]							10,09	33,28
MASA CAŁKOWITA [kg]							43,37	

- 1) Opis kształtu pręta: PN–EN ISO 3766 (gabarytowo)
- 2) Opis długości haka: gabarytowy
- 3) Długość pręta L: rzeczywista

<div><div><div>PP</div><div>PROFI</div></div><div>PROJEKT</div></div> <div>PROFIPROJEKT SP. Z O. O. Witaszyczki 66, 63-230 Witaszyce</div>		<div>Inwestor: Zakład Gospodarki Komunalnej Czernica Sp. z o.o. ul. Wrocławska 111 55-003 Ratowice</div>	
PROJEKT TECHNICZNY BRANŻA: ARCHITEKTURA I KONSTRUKCJA			Data: 30.07.2025
Imię i nazwisko		Nr uprawnień	Podpis
Projektował: KONSTRUKCJA	mgr inż. Krzysztof Kowalski	WKP/0060/PWOK/06 SPEC. KONSTR.-BUDOWL.	
Sprawdził: KONSTRUKCJA	inż. bud. Ryszard Kowalski	UAN-8386/85/86 SPEC. KONSTR.-BUDOWL.	
Przedmiot zamierzenia budowlanego	ROZBIÓRKA, ROZBUDOWA, PRZEBUDOWA, NADBUDOWA I BUDOWA OBIEKTÓW STACJI UZDATNIANIA WODY WRAZ Z INFRASTRUKTURĄ TOWARZYSZĄCĄ W RAMACH INWESTYCJI PN." MODERNIZACJA STACJI UZDATNIANIA WODY W NADOLICACH WIELKICH GM. CZERNICA"		
Adres inwestycji:	DZ. NR 126/6, 126/7; OBRĘB 0011 NADOLICE WIELKIE; GMINA CZERNICA; POWIAT WROCŁAWSKI	Skala:	1:20
Tytuł rysunku:	POZ.ŁF.6 - ŁAWA FUNDAMENTOWA	Nr rys.	9
		Rewizja	0